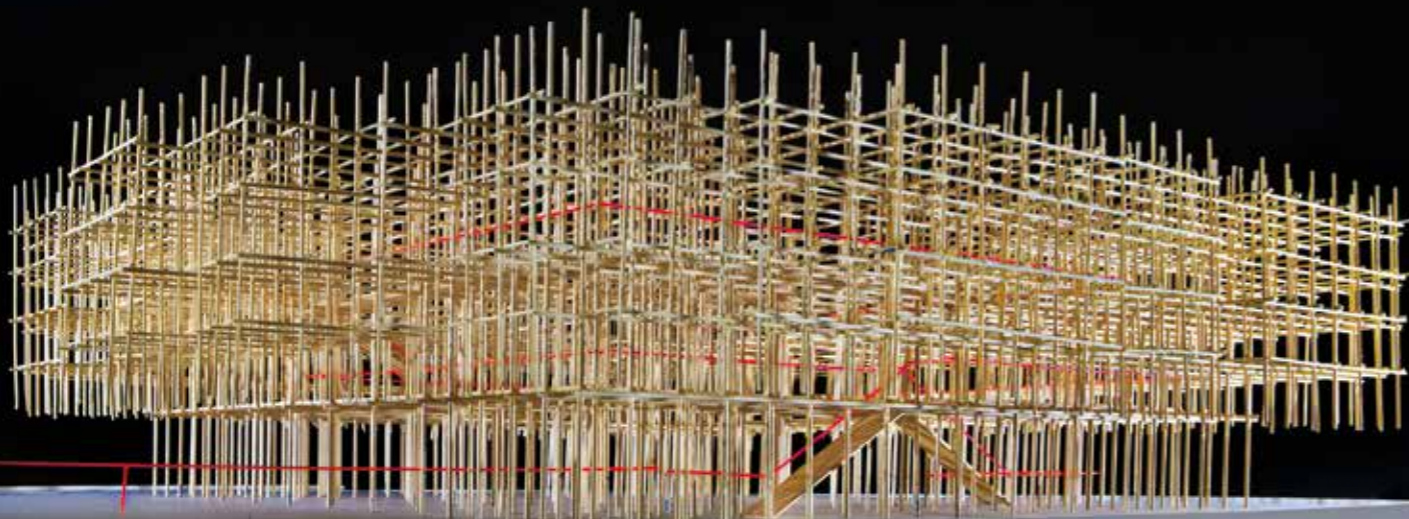


# 任大賢·陳宣誠·蘇富源

## 邊緣地景

Landscape of the Boundary - "Material-line" of sensation  
孟宗竹、桂竹、金屬構件、杉木，784平方公尺，臺北市立美術館，2014



「邊緣地景」是一個承載感覺的容器，透過感覺的發生，重新定義北美館的入口廣場。透過邊緣性的轉化，身體在其中遊走，時而連結建築物，時而連結植物、光線與風；有時聚集，產生群體的氛圍，有時離散，找到身體自身的角落。複層的構架是光線的載體，不同時間的光線演繹真實與光影的線條，交織出美麗的光影樂章，貫穿裝置中的金屬線條，對比於竹構材的線條，似乎運作著恆長的時間性，呈顯材料間的對話，這是一個具生命力的裝置作品。

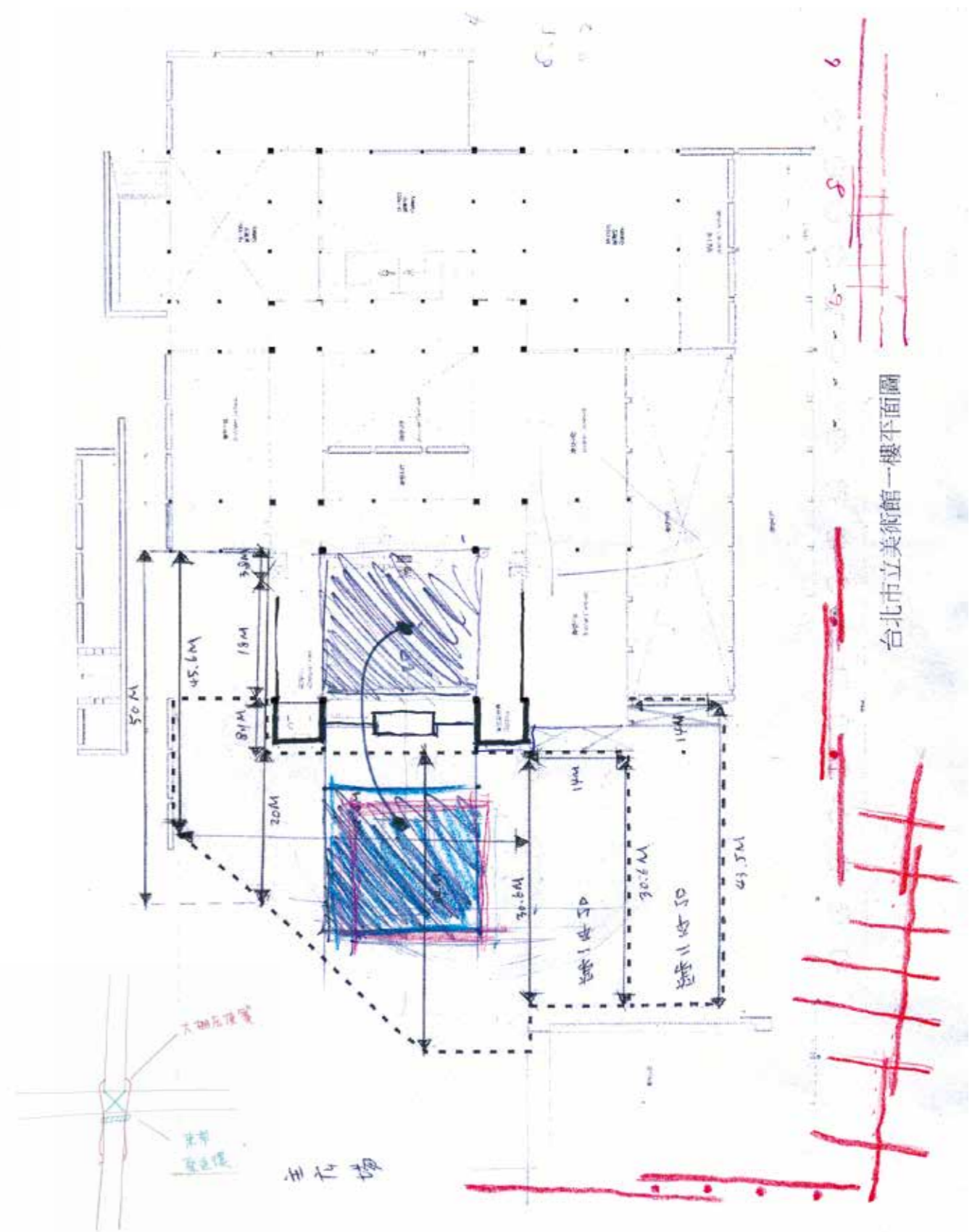
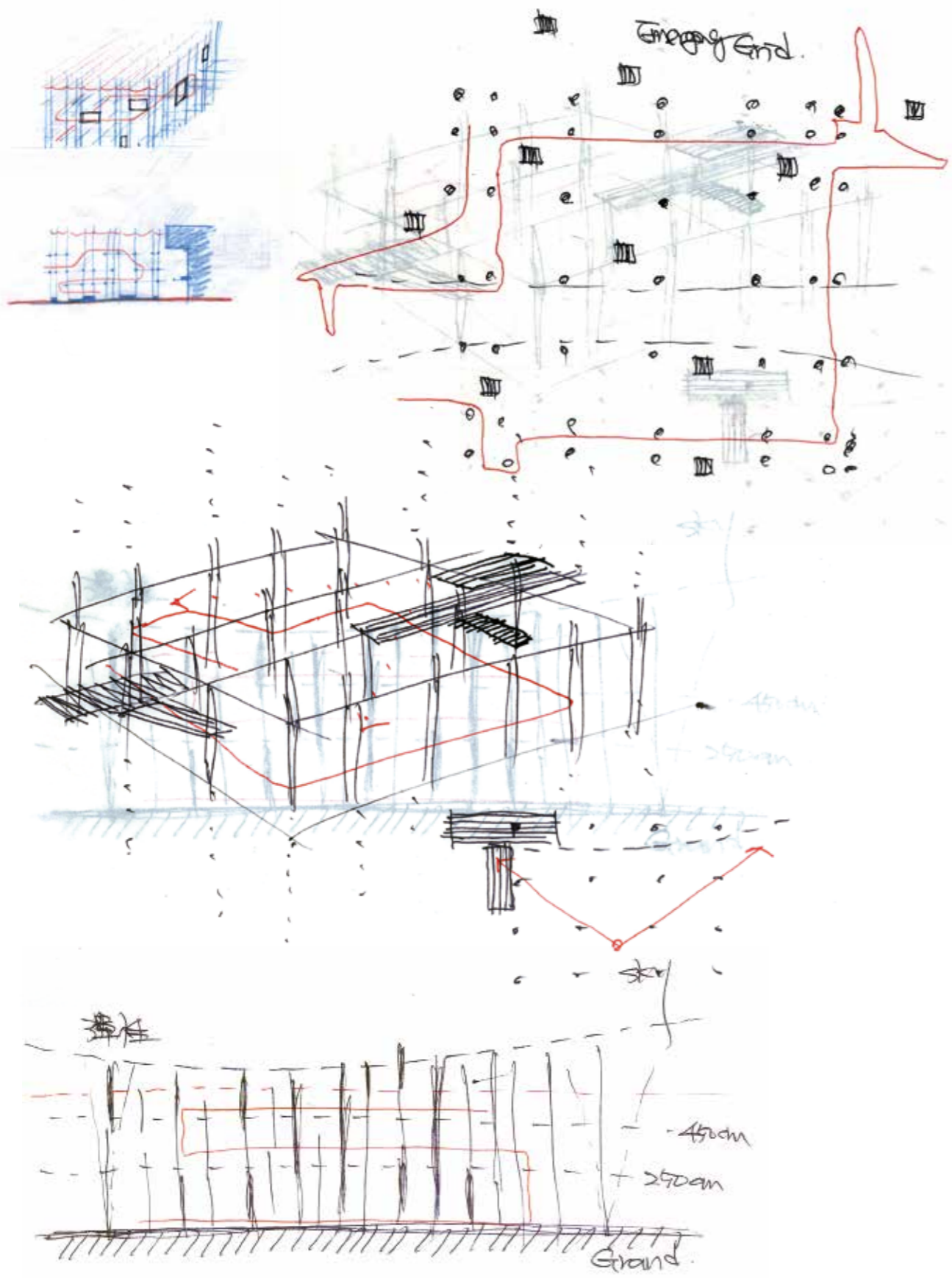
邊緣地景的整體架構是由兩千多根台灣的高山孟宗竹與桂竹所組成，柱體是使用長約九米半的高山孟宗竹，因為其有較佳的結構性與長度，常被用做蚵寮的架構使用，一根根冒出海平面的竹材，是台灣沿海常見的地景。第一層水平架構取相似直徑的孟宗竹進行組裝，二、三層水平架構與出挑層採質量較輕的桂竹進行組裝。不同於傳統綁紮的構築方式，創作團隊開發了結合金屬構件的連接方式。由於每一個竹材都是生命體，每一個斷面的輪廓、粗細都不同，創作團隊選用斷面尺寸接近的工業化材料製作三向的構件接點，兩者連接，並用彈性材不斷地填滿之間的空隙，讓力學得以傳遞，依附著管材的邊緣不斷纏繞，透過手去感覺厚度、溫度的改變，更是一種對於邊緣的思考。竹子為群體生長，透過彈性的狀態抵抗外力，也因此成為某種形態，邊緣地景的整體結構系統回應竹群的生長，捨棄傳統竹鷹架的斜撐系統，利用群、彈性的結構概念思考，讓「群」形塑空間的氛圍，「彈性」成為身體感誘發的元素，並共構成為地景。

創作團隊自行實驗開放性的竹材接合方式，捨棄一般畫完圖委由營造場施工的方式，從搬運、加工、焊接、組裝，以近乎工廠操作、游擊作戰的方式，帶領約一百位中原大學建築系學生在數個星期的工作期限內與機器、竹材共處，從體會竹材的視覺感受開始，了解自然竹材所具備的時間性與生命力，透過手做實踐，在新世代年輕建築師身上延續關於建築教育的重新思考；創作者、實踐者與參與者的身體感在作品中對話，讓這由物質組成的裝置，有著時間的向度。

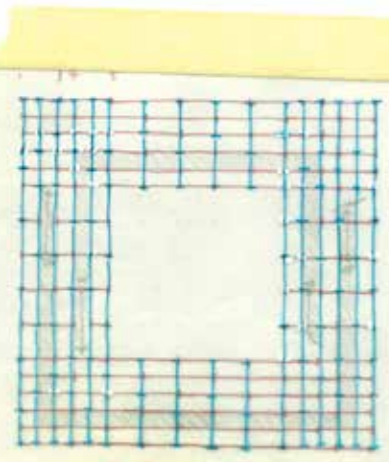
## 感覺的物質線

文——陳宣誠



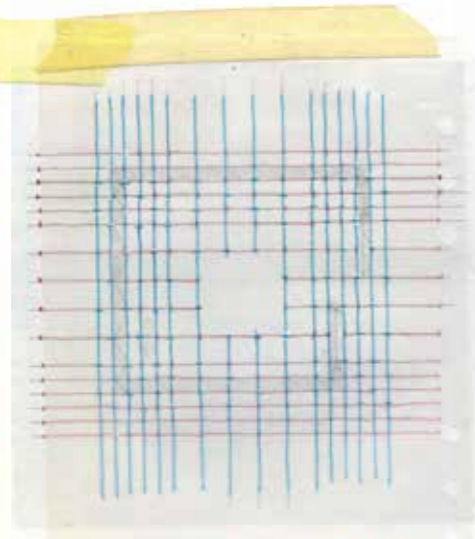


台北市立美術館一樓平面圖

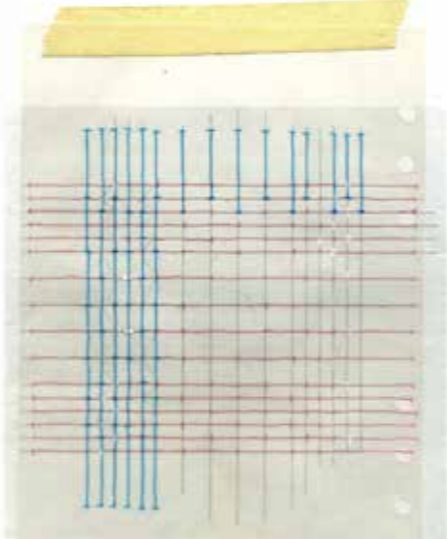


第一層  
水平下層竹

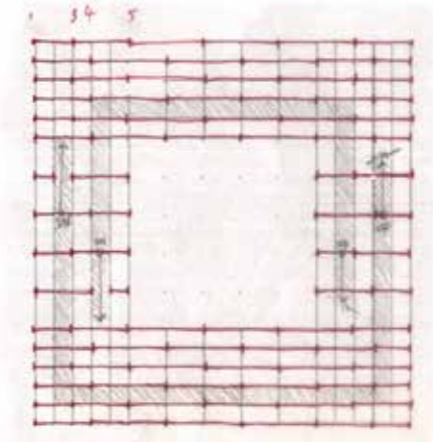
第一層上



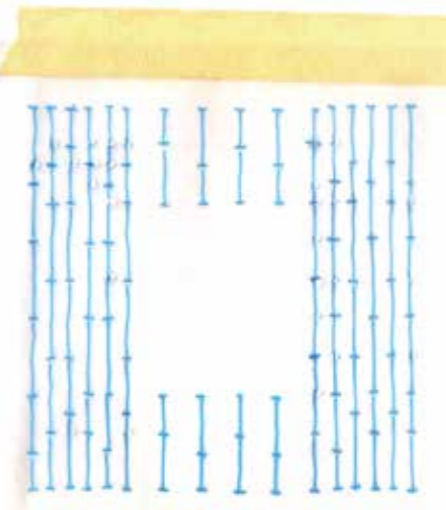
第二層  
水平下層 UP



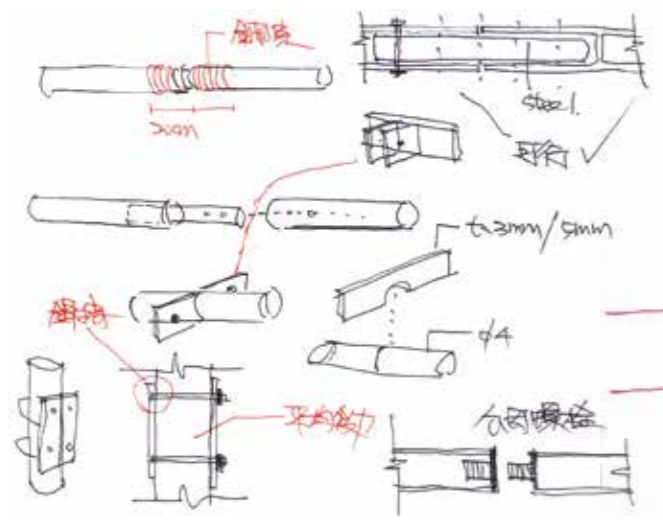
第三層  
水平下層



第一層  
水平下層竹



第二層上



粗的垂直竹 (柱)

